



PRODUCTEUR D'INGRÉDIENTS NATURELS



ACTEUR DE L'ÉCONOMIE CIRCULAIRE

DEPUIS 2001,

CORNILLÉ, EXPERT DANS LE TRAITEMENT DE CO-PRODUITS **D'ORIGINE BOVINE**



conçoit et produit sur son site près de Rennes
(Bretagne) des ingrédients naturels,

→ **100 % origine bovine,
à forte valeur ajoutée.**

CORNILLÉ collecte chaque année **120 000 tonnes** de matières premières dans le Grand Ouest chez ses partenaires, les abattoirs et ateliers de découpe des groupes **AGROMOUSQUETAIRES** (SVA Jean Rozé) et **BIGARD**.

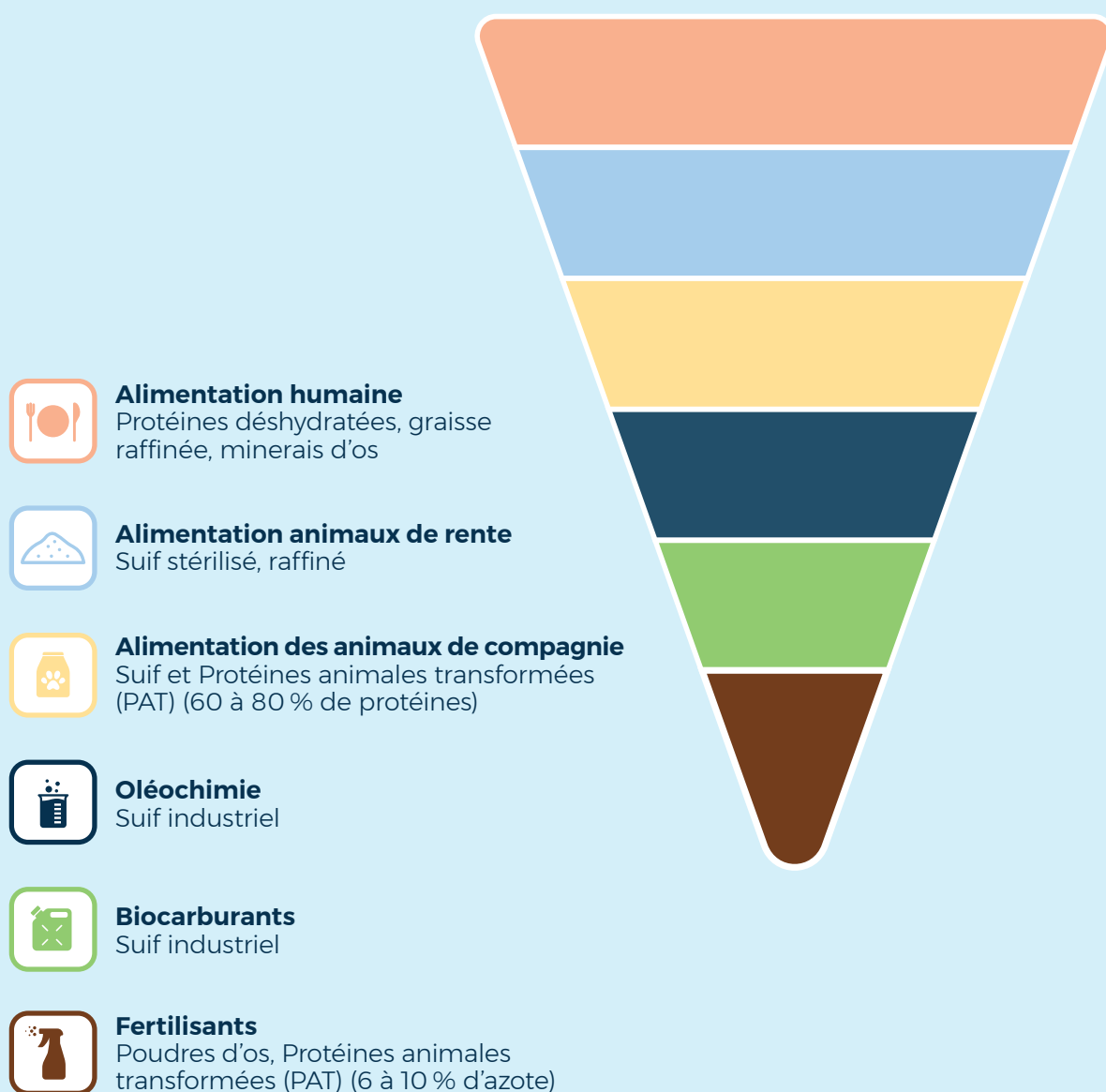
Il les transforme en graisses, protéines déshydratées et minerais d'os.



Ces ingrédients et produits répondent aux plus hautes exigences des industriels européens de l'alimentation humaine, de l'alimentation des animaux de rente, de l'alimentation des animaux de compagnie (Petfood), de l'oléochimie, des biocarburants et des fertilisants.

LA HIÉRARCHIE DES USAGES, FONDEMENT DE L'ÉCONOMIE DES RESSOURCES

CORNILLÉ a fait le choix dans ses procédés de respecter au maximum la hiérarchie des usages en privilégiant les usages les plus pertinents et à plus forte valeur ajoutée sociétale.



UN SAVOIR FAIRE INDUSTRIEL DE HAUTE TECHNOLOGIE

Grâce à :

- **Notre taille** (CORNILLÉ est numéro 1 du traitement des co-produits bovins en France) ;
- **Notre technologie** (outil de transformation de dernière génération, procédés industriels innovants, automatisation complète, suivi de production, lignes de production uniquement constituées de procédés physiques) ;
- **L'optimisation de la collecte** dans le Grand Ouest, la qualité et la fraîcheur des matières premières, qui sont traitées dès réception dans notre usine ;
- **Le savoir-faire et l'expertise** de nos collaborateurs.



**NOUS VALORISONS
100 % DES CO-PRODUITS.**

**NOUS AVONS UNE MAÎTRISE TOTALE
DE LA QUALITÉ DES PRODUITS.**

**ET NOUS TRAVAILLONS À OPTIMISER
NOTRE CONSOMMATION D'EAU ET À
RÉDUIRE NOTRE EMPREINTE CARBONE.**



SÉCURITÉ ET TRAÇABILITÉ

Nous œuvrons pour la santé des hommes et des animaux en garantissant la sécurité sanitaire et la traçabilité des produits.

Dans une démarche d'amélioration continue de la qualité, notre usine, nos process et nos ingrédients respectent les réglementations en matière de sécurité alimentaire, traçabilité et protection de l'environnement.

CORNILLÉ, membre de l'association *Produit en Bretagne*, est labellisée *Origine France Garantie*® par l'organisme AFNOR Certification. Un label garantissant l'origine française des matières premières jusqu'à la production des ingrédients.



Nous possédons les certifications :

ISO 22000 : sécurité des denrées alimentaires



ISO 14001 : implication dans la sauvegarde de l'environnement



ISO 50001 : amélioration de la performance énergétique

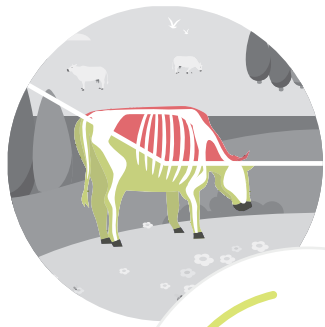


GMP+ : sécurité des aliments pour animaux

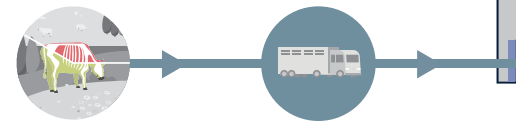


ISCC EU : réduction des gaz à effet de serre





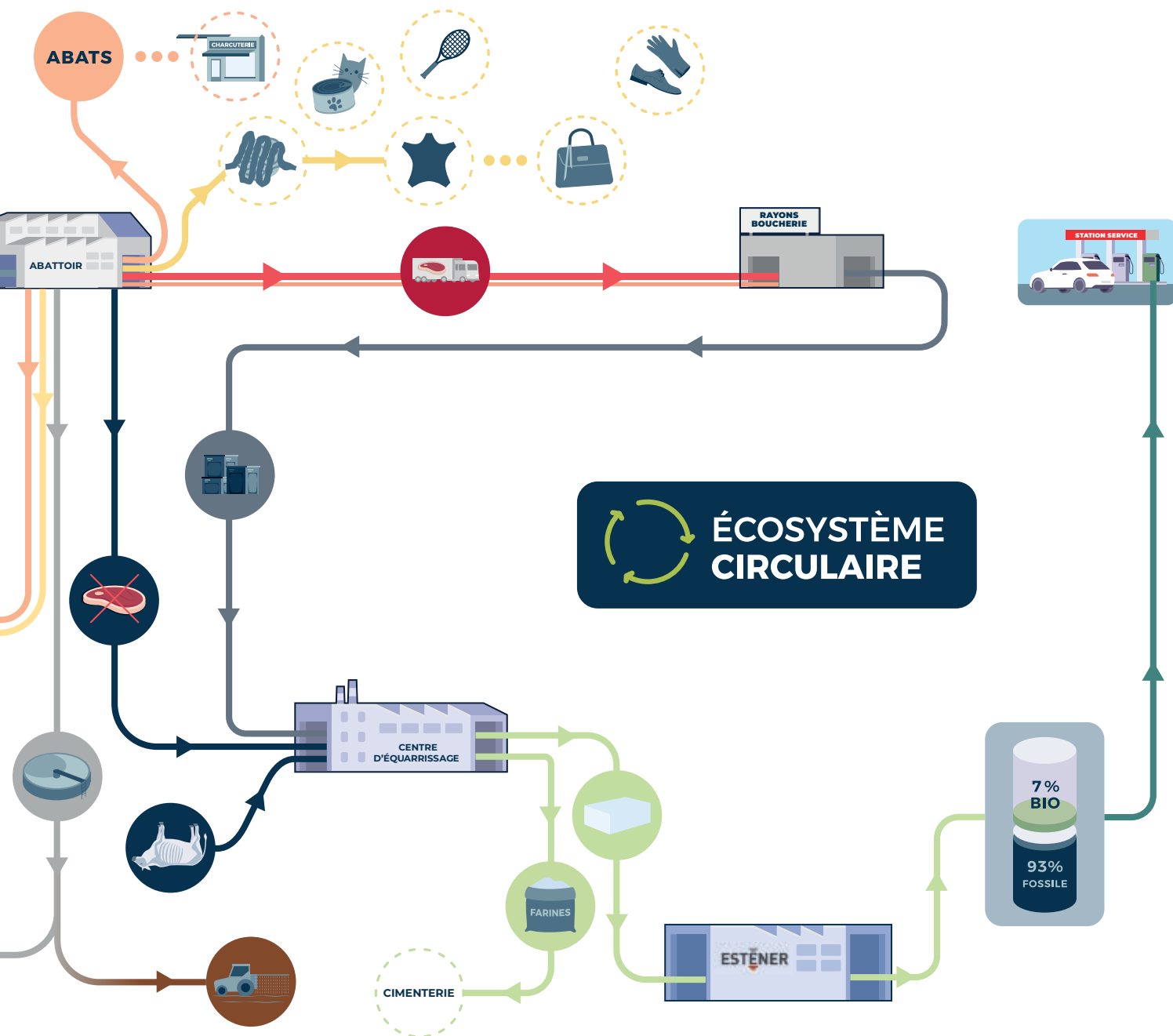
CORNILLÉ, PIONNIER CIRCULAIRE



Nous sommes un éco système CIRCULAIRE au cœur de la filière bovine et des territoires.

CORNILLÉ s'inscrit dans un réseau d'entreprises soucieuses de la valorisation à 100 % des co-produits bovins, en visant zéro déchet. Nous développons ensemble une démarche d'économie circulaire innovante. Nous utilisons des ressources renouvelables collectées en France et les valorisons en produits biosourcés, en circuit court, dans le respect de la hiérarchie des usages.

DE L'ÉCONOMIE



Dans une démarche d'écologie industrielle et territoriale, 70 % de nos besoins énergétiques sont assurés par la SAVE, unité de valorisation énergétique d'AGROMOUSQUETAIRES située sur le même site que CORNILLÉ. La SAVE produit de la vapeur décarbonnée à partir de biomasse issue des filières viandes d'AGROMOUSQUETAIRES et des collectivités proches.

La collecte de la matière première dans les abattoirs et ateliers de découpe est assurée par notre société de transport dédiée AGROLOG, qui utilise le carburant B100 décarboné produit au Havre par ESTENER, l'unité de production de biocarburants d'AGROMOUSQUETAIRES.

UN FORT ENGAGEMENT RSE

CORNILLÉ se démarque par sa vision en matière de **Responsabilité Sociétale des Entreprises** (RSE).



Sa médaille d'or EcoVadis place **CORNILLÉ** dans le **top 5 %** des industriels les plus performants.

Cette notation exceptionnelle et le certificat Sedex de CORNILLÉ attestent de son engagement exemplaire pour ses salariés, ses clients et l'environnement.



ÉCONOMIE DES RESSOURCES ET AMÉLIORATION CONTINUE DE **NOTRE IMPACT CARBONE**

Face aux enjeux du réchauffement climatique et de la transition énergétique, nous agissons, avec les sociétés de notre écosystème circulaire, pour un monde décarboné.



Nous générons une économie des ressources primaires, agricoles et énergétiques :

- Nous utilisons des ressources renouvelables collectées en France et les valorisons à 100 % en produits biosourcés.
- Nous produisons des protéines et des graisses biosourcées à empreinte carbone beaucoup plus faible que celle des protéines et des huiles végétales importées (soja, huile de palme).
- Nous optimisons notre consommation d'énergie et d'eau et réduisons de façon permanente notre impact environnemental. Nous utilisons par exemple nous-mêmes la vapeur décarbonée issue de la valorisation énergétique de nos déchets.
 - Pour 70 % de nos besoins thermiques, en substitution d'énergies fossiles, nous utilisons la vapeur décarbonée produite par la SAVE.
 - La majorité de nos camions collectant la matière première roule déjà au biocarburant produit par ESTENER.

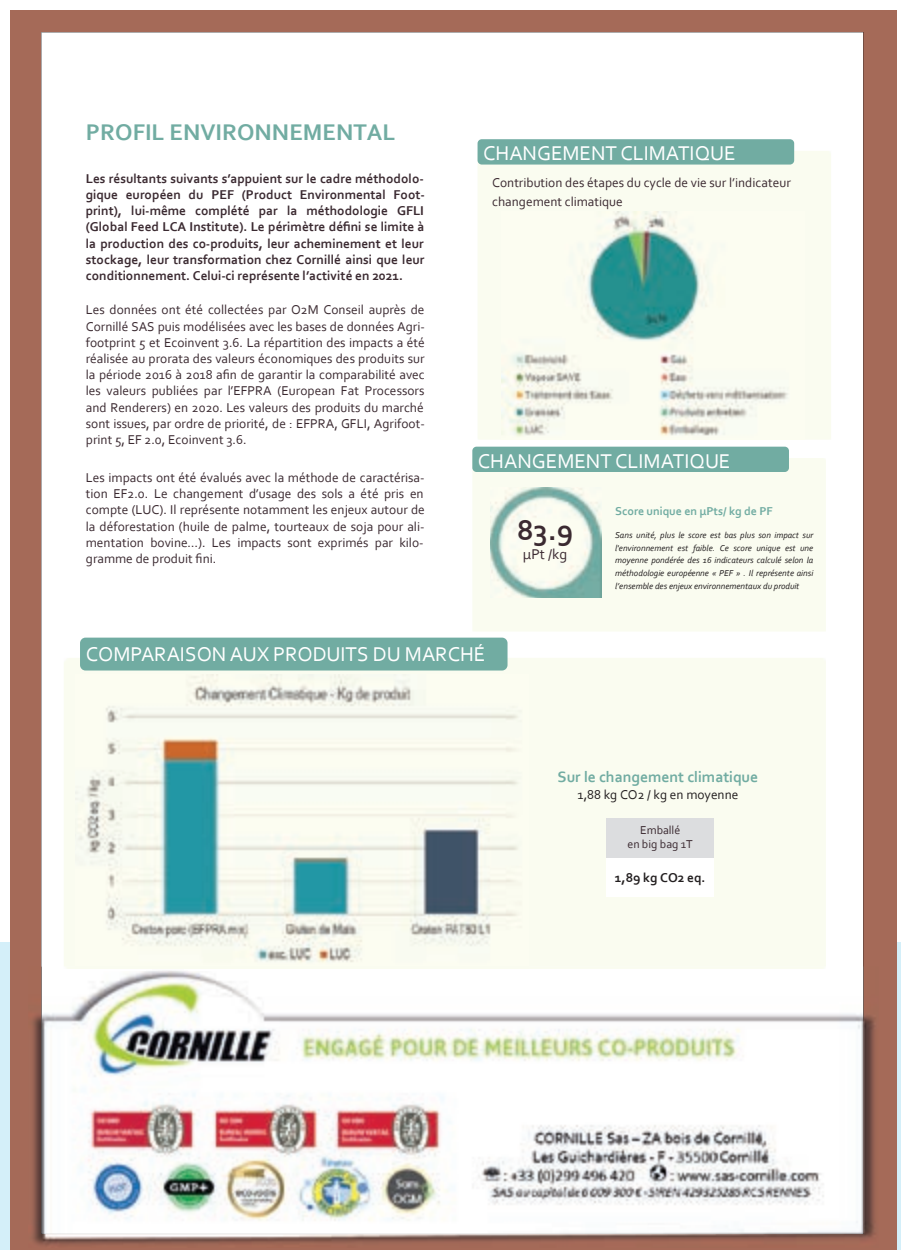


ANALYSE DU CYCLE DE VIE DES PRODUITS

DES SCORES PERFORMANTS AU SERVICE DE LA STRATÉGIE DE RÉDUCTION D'EMPREINTE CARBONE DE NOS CLIENTS

Nous avons réalisé **en 2022** l'analyse du cycle de vie de l'ensemble de nos produits.

Grâce à notre modèle et à l'amélioration continue de notre impact carbone, nous avons obtenu des scores d'ACV très performants, nous permettant d'accompagner nos clients dans leur propre stratégie bas carbone.



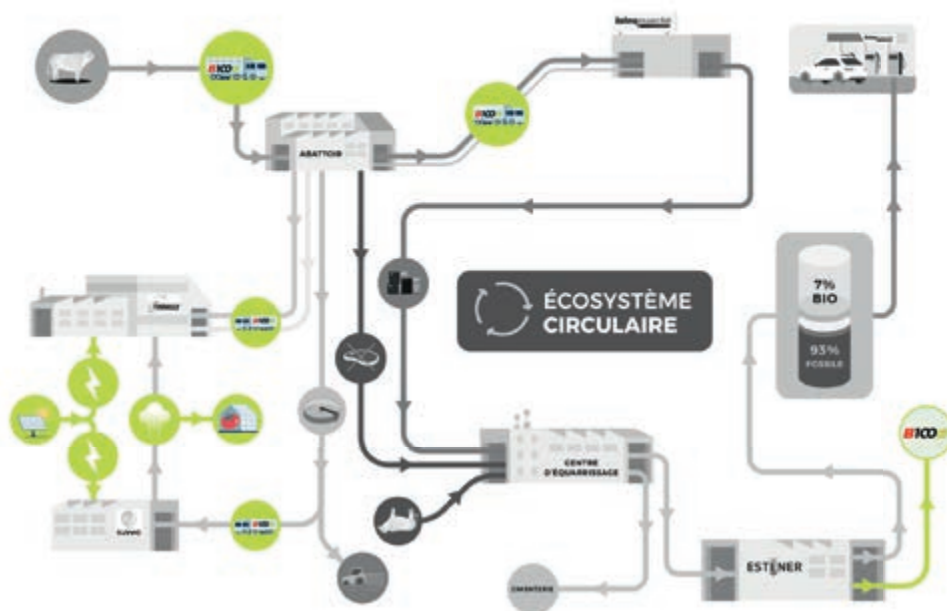
Exemple de fiche technique



ET DEMAIN, POUR ALLER PLUS LOIN

Notre plan d'action pour les prochaines années

Une industrie toujours plus biosourcée et décarbonée pour réduire l'impact sur l'environnement, lutter contre le réchauffement climatique et préserver les ressources fossiles.



Une R&D toujours plus engagée pour apporter une réponse aux enjeux de pénurie et de souveraineté alimentaires.

À travers les études que nous menons avec l'INRAE Institut Agro et le LEMPA notamment, nous cherchons à apporter avec nos ingrédients des solutions pour lutter contre la malnutrition et la dénutrition et pour remplacer les graisses de palme.



Installation de 30 000 m² de panneaux photovoltaïques avec l'appui de Vitré Communauté, afin de produire 20 % de la consommation électrique du site de CORNILLÉ.

Création de 4 hectares de serres de production de tomates, entièrement alimentées par la vapeur décarbonée que nous produisons.



Accélération de la décarbonation de nos transports routiers (200 camions roulant au carburant biodiesel renouvelable) pour générer 5 000 m³ d'économies de CO₂ par an.



CORNILLE SAS
ZA BOIS DE CORNILLÉ
LES GUICHARDIÈRES
35500 CORNILLÉ
FRANCE

+33 (0)2 99 49 64 20
www.sas-cornille.com



CONSULTEZ
NOTRE SITE